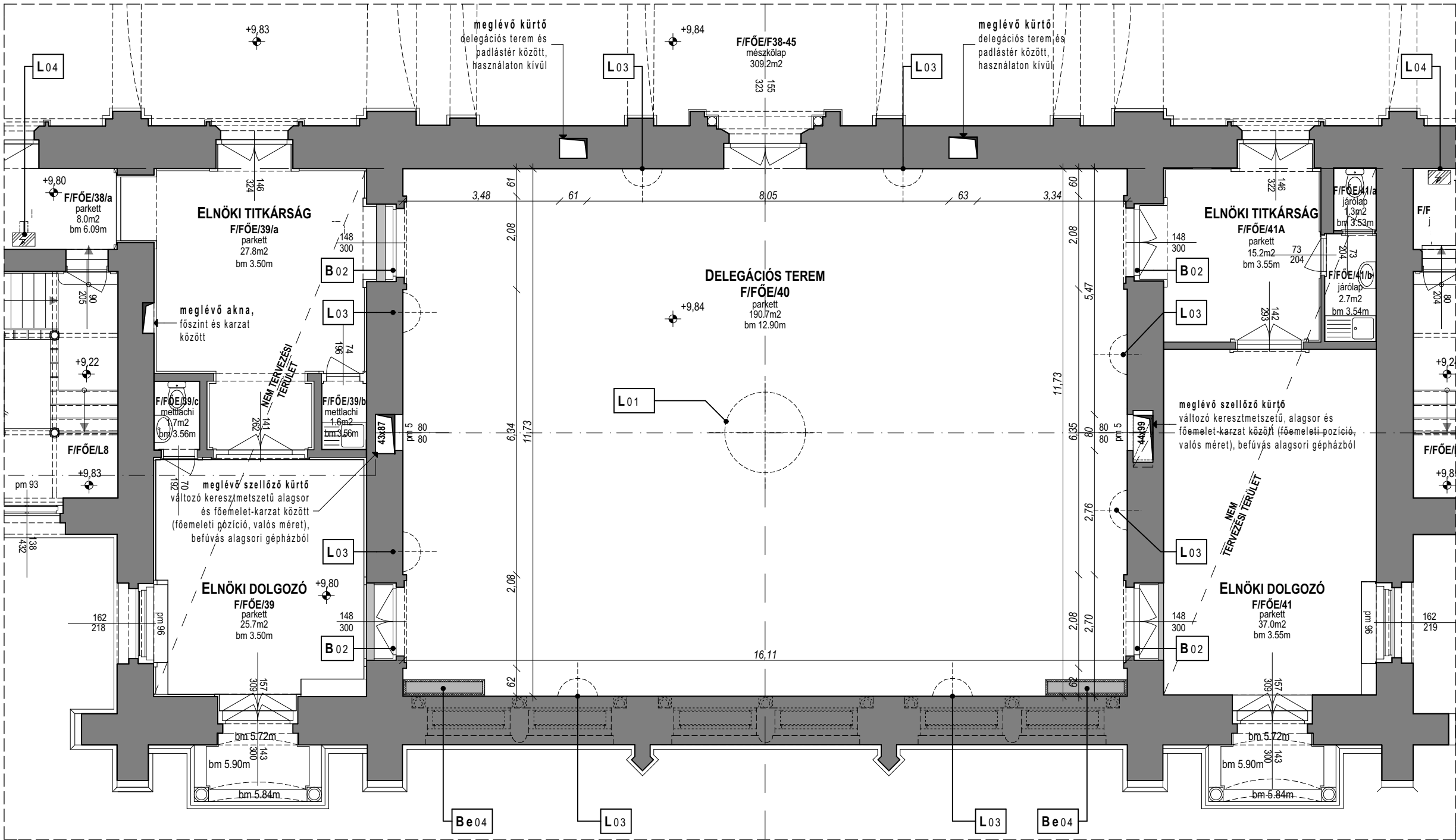


BELSŐÉPÍTÉSZET, BÚTOROZÁS:			LÁMPATESTEK, ERŐSÁRAMÚ ESZKÖZÖK:	NYÍLÁSZÁRÓK:	HELYISÉGLISTA:		
Be04	Meglévő fa burkolat, fűtőtest elburkolása	L01	Lámpatest, Központi csillár	K01	Külső ablak, Csúcsíves záródású főablak, gerébtokos ablak, belső szárnyak ólomüveg ablakszemekkel	F/FŐE/L8	Mellék lépcsőház
Be06	Meglévő tolmácsfülke	L02	Lámpatest, Karzati csillár	K02	Külső ablak, Egyenes záródású karzati ablak, kétszárnyú, gerébtokos ablak, belső szárnyak ólomüveg ablakszemekkel	F/FŐE/L10	Mellék lépcsőház
		L03	Lámpatest, Falikarok	K03	Külső ablak, Egyenes záródású karzati ablak, három szárnyú, gerébtokos ablak, belső szárnyak ólomüveg ablakszemekkel	F/FŐE/38/a	Lépcsőházi előtér
		L04	Elektromos elosztó	B01	Belső ajtó, Delegációs terem főbejárata	F/FŐE/39	Elnöki dolgozó
		L05	Szellőzőrács, Álmennyezet		B02	Belső ajtó, Delegációs terem mellékbejárat	F/FŐE/39/a
				B03	Belső ajtó, Delegációs terem karzatának bejárata	F/FŐE/39/b	Teakonyha
						F/FŐE/39/c	Wc
						F/FŐE/40	Delegációs terem
						F/FŐE/41	Elnöki dolgozó
						F/FŐE/41/A	Elnöki titkárság-előtér
						F/FŐE/41/a	Wc
						F/FŐE/41/b	Teakonyha
						F/FŐE/42/c	Lépcsőházi előtér



KOSSUTH TÉR

BERUHÁZÁS MEGNEVEZÉSE:

1055 Budapest, Kossuth Lajos tér 1-3.

ORSZÁGHÁZ, DELEGÁCIÓS TEREM

FELÚJÍTÁSA

ÉPÍTÉSI ÉS ÖRÖKSÉGVÉDELMI ENGEDÉLYEZÉSI

ENGEDÉLYEZÉSI TERV

KOSSUTH TÉR

- A TERVEK A SZAKÁGI MŰELÍRÁSOKKAL, FEJEZETEKKEL EGYÜTT KEZELENDŐK!

- Az Országház ±0,00 szintje megfelel a Balti-tenger szintje feletti +110,93 m-nek.

- A méretek a helyszínen ellenőrizendők!

MEGBÍZÓ:

ORSZÁGGYŰLÉS HIVATALA

Építészeti Osztály

1055 Budapest, Kossuth tér 1-3.

KÉPVISELŐ:

Bakos Emil

Polyák László

Gazdasági és működtetési főigazgató-helyettes

Műszaki főosztályvezető

GENERÁL TERVEZŐ:

MATA-DÓR ARCHITEKTÚRA

TERVEZŐMŰHELY KFT.

1112 BUDAPEST, DIÓ U. 3-5.

WWW.MATA-DOR.HU

TELEFON: +36 (1) 88 00 190

TELEFAX: +36 (1) 88 00 299

EMAIL: INFO@MATA-DOR.HU

MATA-DÓR ARCHITEKTÚRA

ÉPÍTÉSZ FELELŐS TERVEZŐ:

Fazekas Csaba

Bánszky Szabolcs

Müller Ferenc

É 01-0894, SZÉSO5 01-0894

É 01-3797

É 01-1603

ÉPÍTÉSZ MUNKATÁRSAK:

Balázs Mátyás

Ba Julianna

É 03-0379

BELSŐÉPÍTÉSZ TERVEZŐ:

Zimits Sándor

MAOE Sz.:6831

BELSŐÉPÍTÉSZ MUNKATÁRS:

Kaczián Tibor

MABE, MAOE Sz.:8018

MŰVÉSZETTÖRTÉNÉSZ:

Bor Ferenc

MÉK 21-0082

ÉPÜLETGÉPÉSZ TERVEZŐK:

Lukács László

Sami Zinaeddin

G1 01-10199

G1 01-7975

ELEKTROMOS TERVEZŐ:

Sápi János

V-01-2380

TARTÓSZERKEZETI TERVEZŐ:

Váczai Péter

T 01-1794, SZÉSI 01-1794

TŰZVÉDELMI TERVEZŐ:

Móro Tibor

Lakk József

V-8/2005

I-164/2013

TERVFAJTA:

Felmérési terv

RAJZ MEGNEVEZÉSE:

Főeleleti alaprajz - delegációs terem (FŐE.40) (+9,84 m)

KELTEZÉS:	RAJZSZÁM:	LÉPTÉK:
2016.02.01.	ÉM-1.6	M 1:100